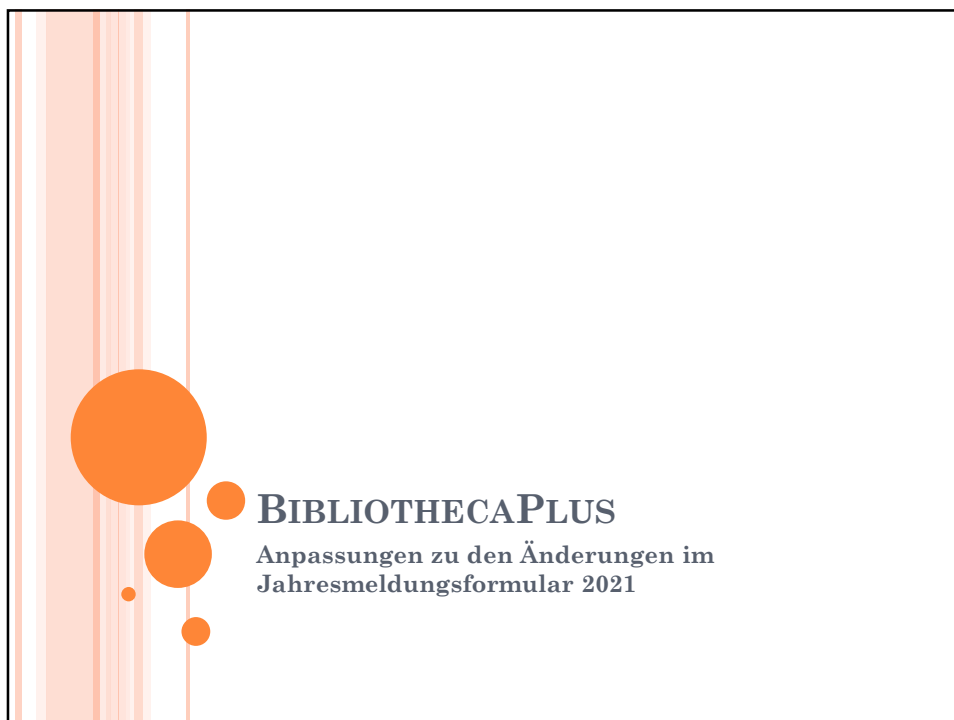


**Aktualisierung vom 23.06.2021:** Die Umsetzung der erforderlichen Anpassungen ist von Seiten der Firma OCLC für eine der kommenden Versionen geplant.

(Ergänzt von Treffpunkt Bibliothek gemäß den Informationen der Firma OCLC vom 11.06.2021)



Jahresmeldung 2021			
Medienbestand / Entlehnungen			
	Bestand	Entlehnungen	
Kinder- und Jugendliteratur	0	0	0
Belletristik	0	0	0
Sachbücher	2368	25	25
Noten	0	0	0
Zeitungs- + Zeitschriften-Abos	1	0	0
<b>Summe der Printmedien</b>	<b>2368</b>	<b>25</b>	<b>25</b>
Hörbuch-Kassetten	0	0	0
Musik-Kassetten	0	0	0
Hörbuch-CDs	0	0	0
Musik-CDs	0	0	0
CD-/DVD-ROMs	0	0	0
Video-Kassetten	0	0	0
Video-DVDs	0	0	0
Blue-Ray Discs	0	0	0
<b>Summe der AV-Medien</b>	<b>0</b>	<b>0</b>	<b>0</b>
Spiele	0	0	0
Computerspiele (PC und Konsole)	0	0	0
<b>Summe der Spiele</b>	<b>0</b>	<b>0</b>	<b>0</b>
eBook	0	0	0
eAudio	0	0	0
eMusic	0	0	0
eVideo	0	0	0
ePaper	0	0	0
<b>Summe der eMedien</b>	<b>0</b>	<b>0</b>	<b>0</b>
<b>Summe aller Medien</b>	<b>2368</b>	<b>25</b>	<b>25</b>
<b>Medienzugang im Berichtsjahr</b>	<b>0</b>	<b>0</b>	<b>0</b>
<b>Medienabgang im Berichtsjahr</b>	<b>0</b>	<b>0</b>	<b>0</b>
BenutzerInnen			
	weibl.	männl.	Summe
Kinder bis 14	0	0	0
Jugendliche 14 bis 18	0	0	0
Erwachsene	0	1	1
<b>BenutzerInnen Summen</b>	<b>0</b>	<b>1</b>	<b>1</b>
Institutionen	-	-	0
<b>Gesamtsumme</b>	<b>0</b>	<b>1</b>	<b>1</b>

Links: derzeitige Auswertungsmaske.

Da die Zuordnung der Medien zur jeweiligen Statistikgruppe (über Mediengruppen oder Systematik) gesondert erfolgt und die Zahlen aus Medien- und Benutzerstatistik kommen, ist eine Umsetzung der hier genannten Punkte bis Ende 2021 möglich. Die Zahlen der Ausleihstatistik stimmen jedoch nur mit den Zahlen der Medienstatistik überein, wenn die Umsetzung zum Jahreswechsel passiert.

## MAßNAHME IM PROGRAMM NOTWENDIG?

- Aufteilung Kinder- & Jugendliteratur
  - Eigene Mediengruppe empfehlenswert oder über Systematik auswerten. (Medienzuordnung in leerem Feld)
- Zeitschriftenhefte und Zeitschriftenabos
  - Hefte über Medienstatistik eruieren, Abos wie bisher außerhalb des Programms
- Zusammenfassung AV-Medien
  - Händisches Summieren der Zahlen empfehlenswert oder Zusammenfassung in JM-Formular ( über die Medienzuordnung)

## BIBLIOTHECA: GLOBALE TITELÄNDERUNG UND MEDIENZUORDNUNG (STATISTIK - DBS)

- Medien nach Systematik einer neuen Mediengruppe zuordnen über Einstellungen / Systempflege / Globale Titeländerung (bitte mit Vorsicht)
- Zuordnung der Statistikgruppen über Statistik / DBS / Medienzuordnung. Hier gibt es „freie Felder“, die befüllt werden können.

Statistik für: 2021 Zweigstelle: [ ] Beenden

Festlegung für: [ ] Übernehmen

Statistik für Jahresmeldung

Medien	Exemplar	Felder	Typ	Itaz	Länge	Abkürz.
1. Reihenittel	CHAR	248				
1. Verfasser	CHAR	80				
2. Reihenittel	CHAR	248				
2. Verfasser	CHAR	80				
3. Reihenittel	CHAR	248				
3. Verfasser	CHAR	80				

Definition: [ ] Neu Syntax Testen

## MAßNAHME IM PROGRAMM NOTWENDIG?

- Aufteilung SeniorInnen
  - Eigene Benutzergruppe oder zusätzliche Auswertung in Leserstatistik. Extra Auswertung solange Programm das Formular nicht umsetzt.
- Neues Geschlecht divers
  - Ab neuer Version enthalten (aber nicht in der Auswertung für die Jahresmeldung).



## ALTERSVORRÜCKUNG BIBLIOTHECA

- Registerpflege /  
Werte / BGrpAlter
- Konfiguration (SYS)  
/ Direkteinstellung /  
Ausleihe /  
BenutzerGrpAuto=  
J

The screenshot shows two windows from a library management system. The top window, titled 'Werteangaben', is for setting age limits for user groups. It features a table with columns for user group abbreviations and their corresponding age limits. The 'Werteauswahl' section shows a list of user groups: ERW (60 SEN), JUG (18 ERW), and KIN (13 JUG). The 'Altersbegrenzung für Benutzergruppen' section includes radio buttons for 'System', 'Verwalter', and 'Benutzer', and input fields for 'Kürzel' (3), 'Wert' (20), and 'Gültig für Registerkürzel'. The bottom window, titled 'Konfiguration (SYS)', shows the 'Ausleihe' section with a dropdown for 'Abschnitt' and a 'Parameter' section where 'BenutzerGrpAuto' is set to 'J'. A 'Speichern' button is highlighted in yellow. A note at the bottom states: 'Benutzergruppen automatisch beim Tagesabschluß umsetzen (nach Register BGrpAlter). Typ: Boolesch; J: Ja, N: Nein. Standard: N'.

Werteauswahl	
ERW	60 SEN
JUG	18 ERW
KIN	13 JUG